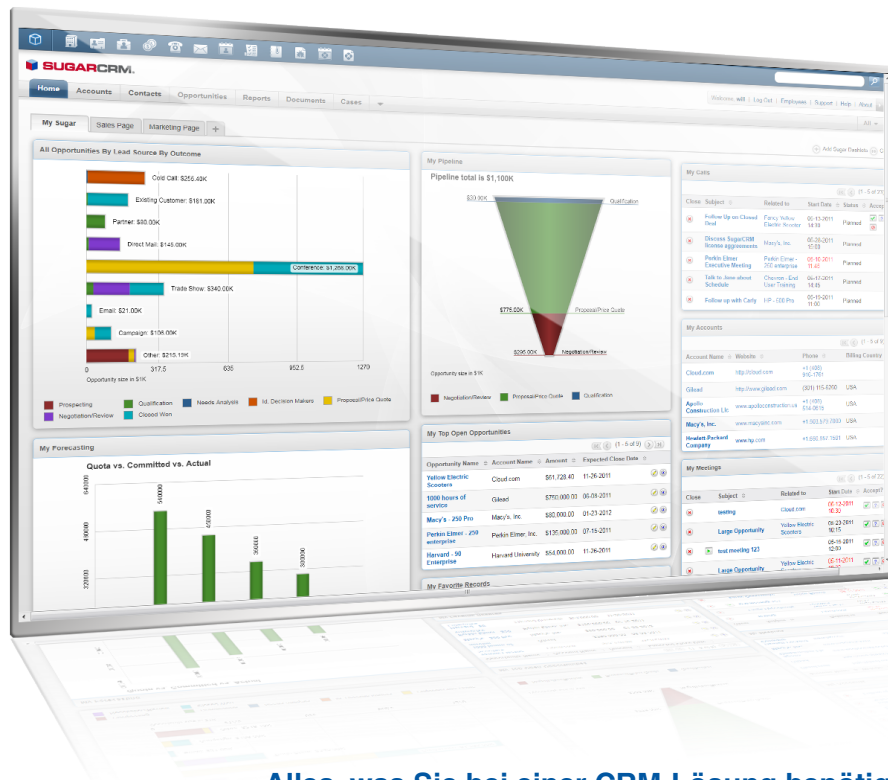


## Sugar Ultimate bietet Ihnen den kompletten Funktions- und Supportumfang



**CRM ohne Limits - flexibel, intuitiv und offen**

**Unser komplettes Package für Vertrieb, Support, Marketing und Collaboration**

**Self-Service Portal für ein optimiertes Support-Erlebnis**

**24x7 Telefon-Support, Entwickler-Support sowie Go-Live Support**

**Optimiert für den Einsatz innerhalb der Unternehmensstrukturen, Konnektivität zum Domino Server**

### Alles, was Sie bei einer CRM-Lösung benötigen

Sugar Ultimate ist die Produktversion mit dem größten Funktionsumfang und darauf ausgerichtet komplexe, globale Anwendungen zu unterstützen. Auch in den Bereichen Mobile und Social CRM müssen Sie keine Kompromisse machen. Sie bekommen diesen vollen Funktionsumfang mit einer unvergleichbaren User Experience und einer einzigartigen Flexibilität dank der Open Source Plattform.

### Uneingeschränkte Anpassungsmöglichkeiten

Sie können flexibel Anpassungen vornehmen oder Sugar mit Drittsystemen über Web-Services oder Enterprise Service Bus (ESB) Lösungen integrieren sowie komplett neue, individuelle Module über die bereitgestellten Administrations-Tools realisieren. Egal was Sie sich vorstellen, mit Sugar können Sie Ihre Vorstellungen realisieren.

### Unübertroffener Support für aufgabenkritische Anwendungen

Sugar Ultimate verfügt über Anwender- und Entwicklersupport und zwar an 24 Stunden und 365 Tagen im Jahr. Die Lizenz für Sugar Ultimate beinhaltet eine unbegrenzte Anzahl an Supportfällen, Telefonsupport mit einer P1 Reaktionszeit von einer Stunde, einen zugeordneten Support-Mitarbeiter, erweiterte Health Check Features und vieles mehr.

**Testen Sie Sugar kostenlos unter [www.sugarcrm.com/freetrial](http://www.sugarcrm.com/freetrial) oder rufen Sie SugarCRM unter + 49 89 189 172 100 an**

## Uneingeschränkte Möglichkeiten für Ihr Customer Relationship Management

**Social CRM.** Sugar verfügt über Integrationen zu den gängigsten Collaboration- und Social Media Applikationen.

- Soziale Medien: Twitter, LinkedIn, Facebook.
- Zusammenarbeit: IBM LotusLive, Google Docs, Cisco WebEx, GoToMeeting
- Plug-ins: Microsoft Outlook, Word, Excel, IBM Lotus Notes.
- Anschluss: Lotus Domino Server
- Vertriebseinblicke: InsideView und Hoovers
- Gmail, IMAP, LinkedIn und Google-Kontakte importieren, E-Mail archivieren

**Bereit für den weltweiten Einsatz.** Der umfangreiche Sprachen-Support von Sugar beschleunigt den Lokalisierungsprozess.

- 22Sprachen
- Unterstützung der rechts-nach-links-Schreibrichtung.

**Mobile CRM.** Mobile Anwendungen sind mittlerweile nicht mehr wegzudenken. Sugar Enterprise unterstützt aus diesem Grund alle gängigen Endgeräte.

- Sugar Mobile für iPhone, Android und Blackberry
- Offline Synchronisation für Sugar Mobile Plus
- iPad optimierter Browser-Zugriff mit Support für HTML5-Diagramme
- Mobiler Browser-Zugriff mit Smartphones der neuesten Generation
- Uneingeschränkte Usability optimiert für mobile Endgeräte

**Erweiterte Reporting-Features.** Machen Sie aus Daten Informationen.

- Konfigurierbare Reports, Charts und Dashboards
- Verschiedene/multiple Dashboards für den Home-Screen
- Vorkonfigurierte Dashboards für: sales pipeline, lead source, opportunities by lead source,...
- SQL Reporting Features integrieren Daten aus unterschiedlichen Quellen in einen Report

**Offline Client.** Einsatz von Sugar Ultimate auch ohne Internetverbindung für Zugriff an jedem Ort und zu jeder Zeit.

- z.B. während eines Flugs
- In externen oder abgesicherten Standorten ohne Internetzugang

**Datenbank- und Cloud-Integration.** Datenbanksupport nach Branchenstandards für hohe Leistung und flexible Implementierung.

- Datenbanken: Oracle, IBM DB2, Microsoft SQL Server, MySQL
- Cloud-Integration: IBM WebSphere CastIron, Talend

**Customer Self-Service Portal.** Für Supportanfragen können Ihre Kunden mit dem Sugar Portal ihre eigenen Tickets öffnen, bearbeiten und den Fortschritt verfolgen.

- Verstärkte Zufriedenheit beim Kunden
- Reduzierte Supportkosten
- Kontrolle über die dem Kunden zur Verfügung stehenden Daten

**Leistung auf Unternehmensebene.** Sugar Ultimate bietet Ihnen die Geschwindigkeit, die von den anspruchsvollsten CRM-Anwendungen gefordert wird.

- Lesen Sie auch unser Technisches White Paper: "SugarCRM Skalierbarkeit und Performance Benchmarks"

**Externe Datenbanksicherung.** Erhalten Sie wöchentlich, via FTP, ein Datenbank-Update.

- Direkter Zugriff auf Ihre wertvollen Geschäftsdaten.
- Zusätzliche Datenredundanz
- Offline Berichte nach Belieben

**Cloud-Optionen für erleichterte Implementierung.** Durch den flexiblen Einsatz von Sugar können Sie Ihre Anwendung dort hosten, wo Ihr Unternehmen am meisten profitiert:

- Sugar On-Demand
- Public Clouds (IBM Cloud, Amazon EC2, Microsoft Azure, Rackspace)
- Private Clouds (IBM, VMWare)
- Hinter Ihrer Firewall

Zu Sugar Ultimate gehört unser umfangreiches Support-Paket plus zusätzliche On-Demand Funktionen und der Anschluss an den Lotus Domino Server.

|  | Sugar Ultimate | Sugar Enterprise    |
|--|----------------|---------------------|
| Support / Entwicklung  |                |                     |
| Einschließlich 24 Stunden am Tag, 7 Tage die Woche Supportzeit | inklusive      | optional verfügbare |
| Telefonischer Support  | inklusive      | inklusive           |
| P1 Reaktionszeit   | 1 Stunde       | 2 Stunden           |
| Zugewiesener Vertreter für den technischen Support             | inklusive      | optional verfügbare |
| Entwickler-Support   | inklusive      | optional verfügbare |
| 24 Stunden am Tag, 7 Tage die Woche Support bei Inbetriebnahme | inklusive      | optional verfügbare |
| Support Kontakte   | 5              | 4                   |
| Support-Fälle  | Unbeschränkt   | Unbeschränkt        |
| Gesundheitscheck   | Erweitert      | Basis               |
| On-Demand Services   |                |                     |
| Dedizierter On-Demand  | inklusive      | optional verfügbare |
| Entwicklungsspielweise   | 5              | 2                   |
| Dokumentenspeicherung bei Sugar                                | 250 GB         | 60 GB               |
| Konnektivität  |                |                     |
| Lotus Domino Server Anschluss                                  | inklusive      | optional verfügbare |



[www.sugarcrm.com](http://www.sugarcrm.com)

10050 North Wolfe Road ▪ SW2-130 ▪ Cupertino, CA 95014 ▪ T: 408.454.6900 ▪ F: 408.873.2872  
 SugarCRM Deutschland GmbH ▪ Crusiusstrasse 1 ▪ 80538 München ▪ Deutschland ▪ T: +49 (0)89.18.91.72.0 ▪ F: +49 (0)89.18.91.72.150

Copyright © 2011 SugarCRM, Inc. Alle Rechte vorbehalten. SugarCRM und SugarCRM-Logo sind eingetragene Handelsmarken von SugarCRM, Inc. in den USA, der Europäischen Union und anderen Ländern. Alle übrigen Handelsmarken sind Eigentum der jeweiligen Unternehmen.



04-10-008U